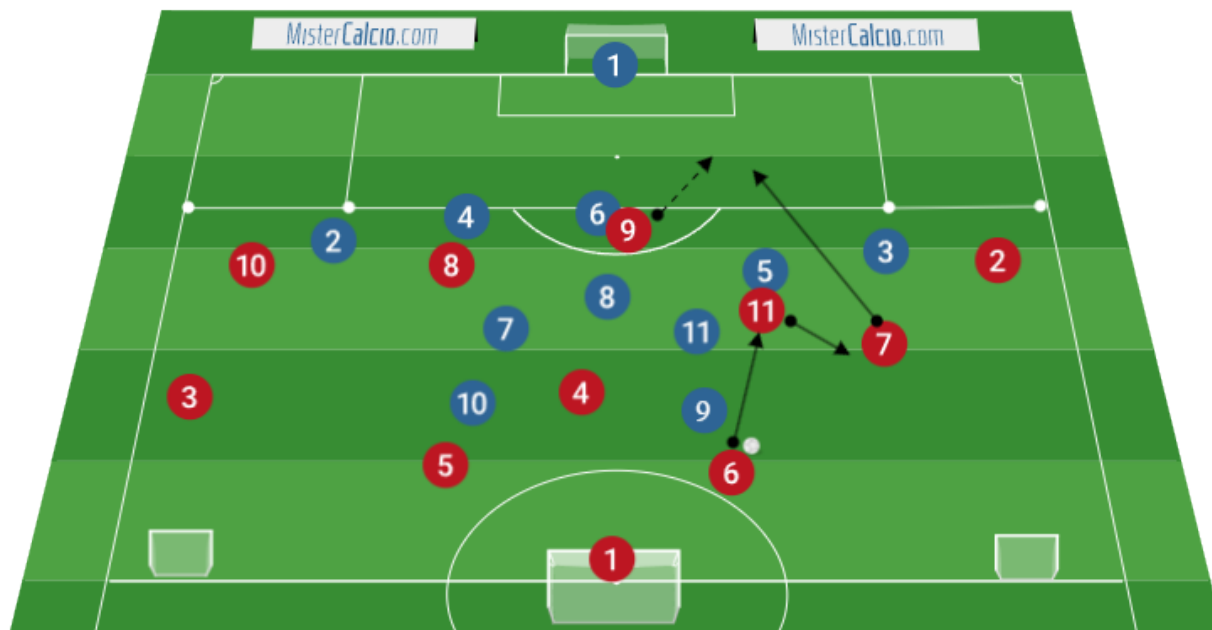


## Partita a tema - Avversari chiusi dietro



<b>Mi piace:</b>	0
<b>Copie:</b>	0
<b>Obiettivo primario:</b>	Dominio della palla
<b>Obiettivo secondario:</b>	Penetrazione/Verticalizzazione
<b>Categorie consigliate:</b>	Prima Squadra, Juniores, Allievi, Giovanissimi
<b>Giocatori:</b>	22
<b>Minuti esercitazione:</b>	-
<b>Numero di serie:</b>	-
<b>Minuti di recupero:</b>	-
<b>Numero recuperi:</b>	-
<b>Tempo totale:</b>	0 minuti

### Descrizione

Studiando gli avversari che dovremo incontrare nel fine settimana ci rendiamo conto che ha queste caratteristiche:

- Modulo 1-3-5-2 ma in fase di non possesso diventa un 1-5-3-2
- Squadra tutta dietro la linea della palla
- Poca profondità
- Brava a ripartire in transizione

Prepariamo un campo come in figura dove:

- Chiudiamo dallo spigolo dell'area di rigore fino alla linea laterale dove i blu dietro non possono difendere (inclusiva ovviamente anche l'area di rigore)
- Inseriamo una porta con il portiere centrale e due porticine laterali

### SVOLGIMENTO

Squadra Blu :

- Gioca con il modulo degli avversari che affronteremo
- Non può difendere dietro la linea di rigore e quella tracciata dagli spigoli fino alla linea laterale

- Una volta recuperata palla deve o far gol nelle porticine anche con un lancio dalle retrovie, oppure fare gol nella porta centrale

Squadra Rossa :

- Pazienza nel trovare lo spazio giusto
- Può attaccare la linea dietro l'area di rigore solo dopo una giocata a muro con ricerca del terzo uomo (questo per attirare e tirar fuori l'uomo creando lo spazio alle spalle)
- Può calciare verso la porta
- Persa palla deve immediatamente attaccare il portatore per evitare che gli avversari mettono palla su e ripartano facendo gol nelle porticine